

FICHE TECHNIQUE

YVES PUJOL

Durée du spectacle +/- 1H10, pas d'entracte possible.

TOURNEE 2009 / 2010

REGIE GENERALE –REGIE SON / LUMIERE:

Frédéric FRETE HARDOUIN

Tel : 06.24.26.06.19

La fiche technique ci-joint est une fiche standard. Chaque lieu ayant sa spécificité technique et matérielle, nous ferons au mieux pour nous adapter à celle-ci. Pour cela, merci de prendre contact avec notre régisseur.

Merci de votre attention, n'hésitez pas à nous contacter à la moindre hésitation ou pour tout complément d'information.

A l'arrivée de l'équipe technique du Producteur, soit vers 16h00 le jour du spectacle, les projecteurs devront être accrochés, fichés, gélatinés selon le plan d'implantation, et la sonorisation devra avoir été montée et testée afin de permettre une répétition en fin d'après-midi.

Seront prévus par l'organisateur : 1 régisseur lumière en baby-sitting (connaissant bien le matériel et le lieu) 1 personne qualifiée pour le son (connaissant bien le matériel et le lieu)

SCÈNE :

Dimensions 10mX 8m Pour les salles de dimensions inférieures réduire proportionnellement

Prévoir dégagement en coulisse jardin et cour hors de la vue du public

Éclairage coulisse bleu léger

Sol noir mat et non glissant

1 rideau de fond de scène noir

LUMIÈRE

Pour les salles de configuration plus réduite ou spéciale n'hésitez pas à contacter et à faire parvenir vos fiches techniques ou autres infos à :
Frédéric FRETE HARDOUIN / 06 24 26 06 19 / sanglios@wanadoo.fr

PLATEAU

1 chaise

1 pied de micro avec pince

1 machine à brouillard (très léger juste pour matérialiser les faisceaux)

SON

1 Micro HF SM58 Shure.

1 lecteurs MD avec autopause (pas de portable)

1 console numérique type Yamaha **ou** analogique avec Eq 31 bande et reverb extérieur.

Système actif 3 ou 4 voies (de type EAW KF + SUB/L ACOUSTIC/MEYER...)

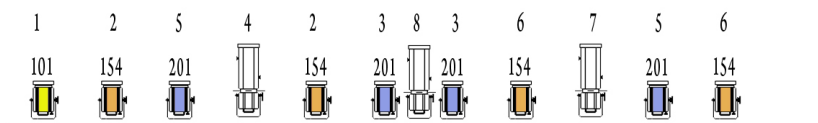
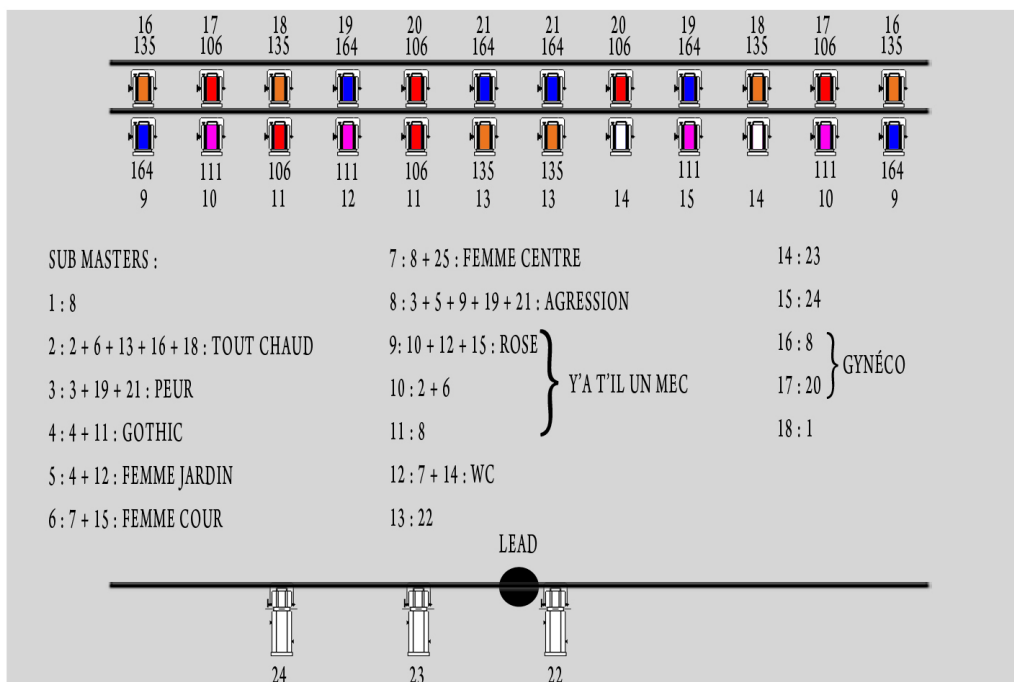
Puissance en fonction de la salle : minimum 5Kw pour une capacité de 500 places

Rappels avec lignes de delay (à prévoir en fonction de la taille de la salle)

Système de Sonorisation en Retours

2 retour sur pieds en side

Ce plan de feu est à titre indicatif et n'est nullement une version définitive. Chaque lieu ayant sa spécificité, contactez le régisseur afin de valider le plan de feu ou à défaut vous en procurer un nouveau plus adapté à votre salle.



Cette fiche technique fait partie intégrante du contrat et doit nous être retournée impérativement signée en même temps que celui-ci.